

Så här fungerar din elmätare:

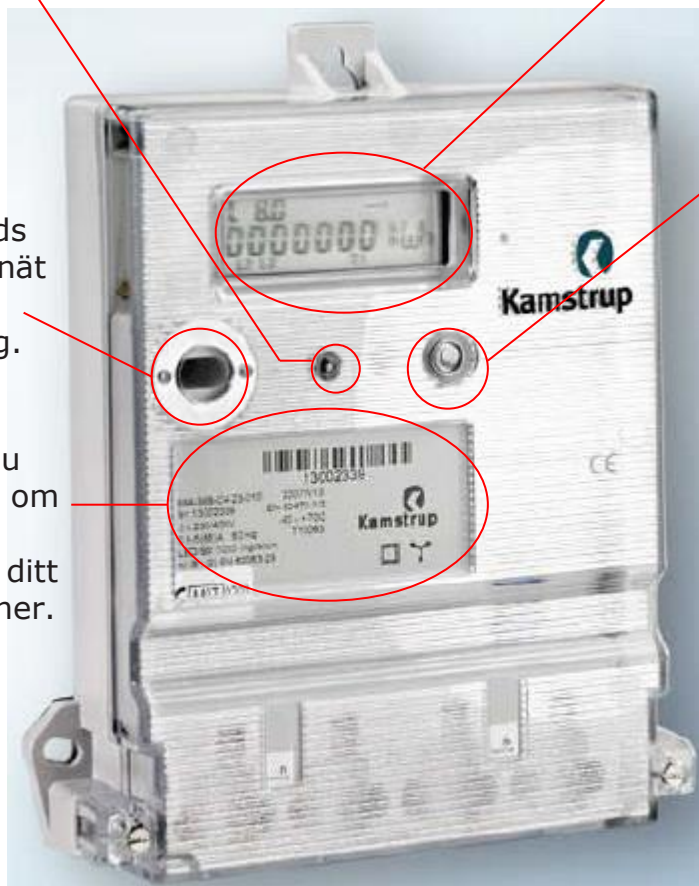
När du fått din nya elmätare kommer den att avläsas på distans av oss en gång i månaden. Här nedan ser du hur din elmätare ser ut och fungerar. Har du frågor angående din nya elmätare är du välkommen att kontakta oss.

Dioden blinkar i takt med din förbrukning, 1000 blink/kWh.

På displayen ser du mätarställningen. Den visar din förbrukning i kWh.

Optiskt öga som används av Sjöbo Elnät vid omprogrammering.

Här hittar du information om din mätare, exempelvis ditt mätarnummer.



Tryck här och displayen visar:

- Aktuell ström fas 1 (A)
- Aktuell ström fas 2 (A)
- Aktuell ström fas 3 (A)
- Aktuell aktiv effekt (kW)
- Maximal aktiv effekt (kW)
- Displaytest
- Totalt förbrukad aktiv energi (kWh), standardläge

Efter 20 sekunder återgår displayen till standardläge.

Du som har 1-fasmätare kan bara se strömmen på en fas.

Har du fritidshus i vårt elnät område?

När du har fått din nya elmätare för avläsning på distans, är det viktigt att du inte stänger av själva elmätaren. Mätaren behöver spänning för att fungera. Vill du göra ditt hus spänningslöst under en längre tid rekommenderar vi att du använder huvudströmbrytaren vid din elcentral och inte huvudsäkringarna.